

## KM 90/60 R BP PACK

Balayeuse aspirante autoportée robuste et compacte KM 90/60 R Bp Pack avec système de nettoyage automatique à filtre circulaire, puissantes batteries de 180 Ah et chargeur intégré.



### Référence

1.047-312.0

- Nettoyage du filtre efficace et semi-automatique
- Home Base intégré
- Balai latéral escamotable

### Caractéristiques techniques

|  |                   |                        |
|--|-------------------|------------------------|
| Code EAN   |                   | 4054278793917          |
| Traction   |                   | Moteur courant continu |
| Entraînement - puissance                           | kW                | 1,2                    |
| Type d'entraînement                                |                   | Électrique             |
| Rendement surfacique max.                          | m <sup>2</sup> /h | 5400                   |
| Rendement surfacique max. avec 2 brosses latérales | m <sup>2</sup> /h | 6900                   |
| Largeur de travail                                 | mm                | 615                    |
| Largeur de travail avec un balai latéral           | mm                | 900                    |
| Largeur de travail avec deux balais latéraux       | mm                | 1150                   |
| Capacité de la batterie                            | Ah                | 180                    |
| Tension de la batterie                             | V                 | 24                     |
| Autonomie de la batterie                           | h                 | max. 2,5               |
| Cuve à déchets                                     | l                 | 60                     |
| Franchissement de déclivités                       | %                 | 12                     |
| Vitesse de travail                                 | km/h              | 6                      |
| Surface filtrante                                  | m <sup>2</sup>    | 4                      |
| Poids (avec accessoires)                           | kg                | 335                    |
| Poids, en état de marche                           | kg                | 330                    |
| Poids avec emballage                               | kg                | 336                    |
| Dimensions (L × l × H)                             | mm                | 1695 × 1060 × 1260     |

L'utilisation de cet appareil nécessite une formation.

### Équipement

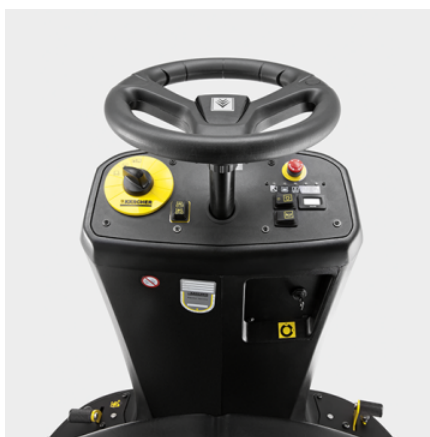
|                                      |   |
|--------------------------------------|---|
| Filtere rond en polyester            | ■ |
| Décolmatage manuel du filtre         | ■ |
| Nettoyage automatique du filtre      | ■ |
| Balai principal flottant             | ■ |
| Régulation du courant d'aspiration   | ■ |
| Flap pour gros déchets               | ■ |
| Batterie et chargeur intégrés        | ■ |
| Balayage par projection              | ■ |
| Traction marche avant                | ■ |
| Traction marche arrière              | ■ |
| Aspiration                           | ■ |
| Utilisation en extérieur             | ■ |
| Utilisation en intérieur             | ■ |
| Témoin de l'état de charge           | ■ |
| Compteur d'heures de service         | ■ |
| Fonction balayage, débrayable        | ■ |
| Balai latéral à commande pneumatique | ■ |
| Kit Home Base en option              | ■ |

■ Standard.



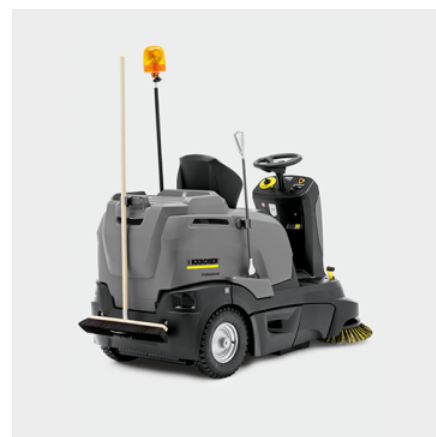
## Grande surface filtrante avec système de nettoyage automatique du filtre

- A chaque arrêt de la machine, le filtre est automatiquement nettoyé pour un balayage constant et sans poussières, ainsi qu'un long cycle de travail.
- Le décolmatage du filtre peut être activé manuellement.
- Remplacement du filtre sans outil.



## Concept d'utilisation Easy Operation

- Claire et logique
- Toutes les commandes sont clairement disposées et faciles d'accès.



## Kit Homebase pour une plus grande flexibilité

- Connexions pratiques pour d'autres accessoires.
- Facile à transporter

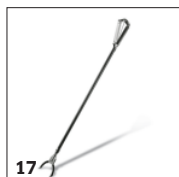
## ACCESSOIRES POUR KM 90/60 R BP PACK 1.047-312.0



|   | Référence      | Descriptif  |   |
|---|----------------|---|---|
| <b>BATTERIES D'ENTRAÎNEMENT ET CHARGEURS</b>                    |                |   |   |
| <b>Batteries</b>  |                |   |   |
| Jeu de batteries, 24 V, 180 Ah, Sans entretien                  | 1 2.815-101.0  | Jeu de batteries avec une tension de 24 V et une capacité de 180 Ah (C5). Comprenant plusieurs batteries gel individuelles sans maintenance.      | ■ |
| <b>BATTERIES D'ENTRAÎNEMENT</b>                                 |                |   |   |
| Batterie, 6 V, 180 Ah, Sans entretien                           | 2 6.654-124.0  | Avec système de remplissage central. Jusqu'à 4 heures d'autonomie sans chargement.  | ■ |
| <b>CHARGEURS</b>  |                |   |   |
| Chargeur 24 V   | 3 4.839-389.0  | Pour batterie 6.654-124.0   | ■ |
| <b>PNEU, ANTI-CREVAISON</b>                                     |                |   |   |
| Pneus anticrevaion (jeu), entièrement en caoutchouc, sans trace | 4 2.641-129.7  | Recommandé pour le balayage de copeaux métalliques, d'éclats de verre, etc. Empêche l'apparition de traces de pneu sur les surfaces claires.      | □ |
| <b>FILTRES</b>  |                |   |   |
| <b>Filtre rond</b>  |                |   |   |
| Filtre rond   | 5 6.414-576.0  | Lavable et résistant à l'humidité, ce filtre permet d'économiser sur les coûts de maintenance.  | ■ |
| <b>ROULEAU-BALAI PRINCIPAL</b>                                  |                |   |   |
| <b>Rouleau-balai standard</b>                                   |                |   |   |
| Rouleau-balai standard  | 6 4.762-430.0  | Poils universels, résistants à l'humidité, durée de vie élevée, pour toutes les surfaces  | ■ |
| <b>Balai principal souple</b>                                   |                |   |   |
| Rouleau de balayage principal souple / naturel                  | 7 4.762-442.0  | Avec poils naturels spécialement conçus pour le balayage des particules fines sur sols lisses en intérieur.                                       | □ |
| <b>Balai principal dur</b>                                      |                |   |   |
| Rouleau-balai principal dur                                     | 8 4.762-443.0  | Convient à l'élimination des impuretés très incrustées en extérieur.  | □ |
| <b>Rouleau-balai principal antistatique</b>                     |                |   |   |
| Balai principal antistatique                                    | 9 4.762-441.0  | Permet le nettoyage des surfaces présentant une charge statique (par ex. moquettes).  | □ |
| <b>BALAI LATÉRAUX</b>   |                |   |   |
| <b>Balai latéral standard</b>                                   |                |   |   |
| Balai latéral standard  | 10 6.906-132.0 | Brosse universelle résistante à l'humidité, grande longévité, convient à toutes les surfaces.   | ■ |
| <b>Balai latéral dur</b>  |                |   |   |
| Balai latéral dur   | 11 6.905-625.0 | Permet d'éliminer les impuretés les plus incrustées à l'extérieur, résistant à l'humidité, légèrement abrasif.                                    | □ |
| <b>Balai latéral souple</b>                                     |                |   |   |
| Balai latéral mou   | 12 6.905-626.0 | Permet le balayage des particules les plus fines sur toutes les surfaces, résistant à l'humidité, utilisable tant à l'intérieur qu'à l'extérieur. | □ |
| <b>AUTRES ACCESSOIRES BR / BD</b>                               |                |   |   |
| <b>Accessoires Home Base</b>                                    |                |   |   |
| Adaptateur Home Base  | 13 5.035-488.0 | Servant à la fixation des rails Home Base.  | □ |
| Double crocher  | 14 6.980-077.0 | Convient à la fixation sur la machine des sacs poubelles, sacs, etc. Uniquement en association avec l'adaptateur Home Base 5.035-488.0.           | □ |

■ Standard. □ Accessoires optionnels.

## ACCESSOIRES POUR KM 90/60 R BP PACK 1.047-312.0



|   |    | Référence   | Descriptif   |                          |
|---|----|-------------|--|--------------------------|
| <b>AUTRES ACCESSOIRES BR / BD</b>                                 |    |             |  |                          |
| <b>Accessoires Home Base</b>                                      |    |             |  |                          |
| Support poignée fris  | 15 | 6.980-078.0 | Accessoire permettant de fixer un mop/une brosse sur la machine. Uniquement avec l'adaptateur Home Base 5.035-488.0.         | <input type="checkbox"/> |
| Kit Home Base support pour balai                                  | 16 | 4.035-523.0 | Fixation sur la machine pour transport du balai.   | <input type="checkbox"/> |
| Kit Home Base ramasse déchets                                     | 17 | 4.035-524.0 | Ramasse déchets avec dispositif de fixation sur la machine.  | <input type="checkbox"/> |
| <b>INJECTEURS-EXTRACTEURS</b>                                     |    |             |  |                          |
| <b>Divers</b>   |    |             |  |                          |
| Conteneur à détergent, complet                                    | 18 | 4.070-006.0 | Set composé d'une cuve de détergent et d'un adaptateur Home-Base. Pour pose sur rails Home Base.                             | <input type="checkbox"/> |
| <b>KITS D'ADAPTATION POUR BALAYEUSES ET BALAYEUSES ASPIRANTES</b> |    |             |  |                          |
| <b>Balayage / aspiration</b>                                      |    |             |  |                          |
| Kit de balayage pour moquettes                                    | 19 | 2.851-334.7 | Kit de balayage pour moquettes destiné au nettoyage des surfaces en moquette. Comprend un balai antistatique pour moquettes. | <input type="checkbox"/> |
| <b>Gyrophare</b>  |    |             |  |                          |
| Gyrophare   | 20 | 2.643-887.0 | Augmente la sécurité au travail  | <input type="checkbox"/> |
| <b>balais latéraux gauches</b>                                    |    |             |  |                          |
| Kit additionnel balai latéral gauche KM                           | 21 | 2.644-268.0 | Complet, avec balai latéral standard pour un rendement surfacique accru.   | <input type="checkbox"/> |

■ Standard. □ Accessoires optionnels.